

INSCRIPTIONS SUR PAPIER A RETOURNER A LA MAIRIE  
OU A ENVOYER PAR MAIL ([mairie@saint-lye.fr](mailto:mairie@saint-lye.fr))

L'avis des sommes à payer sera envoyé par la trésorerie de Troyes  
Le règlement sera à effectuer directement à la Trésorerie  
(chèque ou virement)

## REPRISE DES ATELIERS LE LUNDI 14/09

(Les ateliers qui n'auront pas un nombre suffisant d'inscrits ne reprendront pas)

## ATELIERS LYOTAINS 2026 - 2027



### Renseignements

#### Administratif

Laure BRETON 03 25 76 60 07  
[laure.breton@saint-lye.fr](mailto:laure.breton@saint-lye.fr)

#### Organisation générale

Didier RENARD 06 31 89 63 48  
[cja@saint-lye.fr](mailto:cja@saint-lye.fr)

#### Tarifs des adhésions annuelles

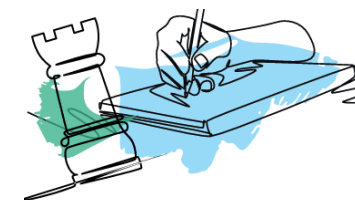
<b>Lyotains</b>	<b>Extérieur</b>
Individuelles : 15€	Individuelles : 55€
Couple : 25€	Couple : 100€

#### Suppléments ateliers

(ateliers encadrés par des intervenants spécialisés)

Lyotains : 45€ / atelier    Extérieur : 85€ / atelier

Merci d'apporter votre matériel individuel (tapis, plaid...) pour les différents ateliers le nécessitant.



# PLANNING DES ATELIERS LYOTAINS

<b>LUNDI</b>	<b>ÉCHECS</b>		
	Découverte et perfectionnement	14h30 - 16h30 <b>Accueil de loisirs</b>	<b>Coût</b> : inclus avec l'adhésion
	<b>YOGA</b>		
	Yoga traditionnel "hatha ET Yin yoga"	10h15 - 11h15 <b>Salle Mariette Beaugrand</b>	<b>Corinne Brocard</b> GEP SL AUBE <b>Coût</b> : adhésion + 45€ / an (Lyotain) 85€ / an (Extérieurs)
<b>MARDI</b>	<b>PEINTURE SUR TOILE</b>		
	Différentes techniques	14h - 17h <b>Salle Rodin</b>	<b>Danièle Autréau</b> <b>Gilberte Moslard</b> Animatrices bénévoles <b>Coût</b> : inclus avec l'adhésion
	<b>BOXE PIEDS POINGS</b>		
	Cardio, techniques tonicité +15 ans et adultes Prêt de gants possible le 1er cours	18h15 - 19h15 <b>Salle des Fêtes</b>	<b>Florent Houdet</b> PMPS Coaching Consulting <b>Coût</b> : adhésion + 45€ / an (Lyotain) 85€ / an (Extérieurs)
	<b>GÉNÉALOGIE</b>		
	Réalisation de son arbre généalogique	9h - 12h le 3ème mardi du mois <b>Club Ados</b>	<b>Paul Aveline</b> Association généalogie Auvoise <b>Coût</b> : inclus avec l'adhésion
<b>MERCREDI</b>	<b>NUMÉRIQUE (informatique et smartphone)</b>		
	Découverte Perfectionnement	14h30 - 16h <b>Ecole primaire salle informatique</b>	<b>David Pageot</b> <b>Didier Renard</b> Agent d'animation <b>Coût</b> : inclus avec l'adhésion

<b>JEUDI</b>	<b>CAFÉ JEUX</b>		
	Jeux de plateaux été de société (mémoire convivialité, découverte..)	9h45 - 11h 1 jeudi sur 2 <b>Club Ados</b>	<b>David Pageot</b> Agent d'animation <b>Coût</b> : inclus avec l'adhésion
	<b>PILATE</b>		
	Renforcement musculaire, tonicité et relaxation	10h - 11h & 11h - 12h <b>Salle Mariette Beaugrand</b> 18h30 - 19h30 <b>Salle Mariette Beaugrand</b>	<b>Corinne Brocard</b> (en matinée) <b>Emeline Castro</b> (en soirée) GEP SL AUBE <b>Coût</b> : adhésion + 45€ / an (Lyotain) 85€ / an (Extérieurs)
	<b>MARCHE</b>		
	Balade autour de St Lyé	14h15 <b>Place de l'église</b>	<b>Maria Botella</b> <b>Rodolphe Carrière</b> Animateurs bénévoles <b>Coût</b> : inclus avec l'adhésion
	<b>ECRITURE</b>		
	S'exprimer librement à sa façon, sans exigences	15h - 16h30 10/09-15/10-19/11-17/12 14/01-11/02-18/03-15/04 20/05-17/06 <b>Médiathèque</b>	<b>Jean-Louis Rincet</b> Animateur bénévole <b>Coût</b> : inclus avec l'adhésion
<b>VENDREDI</b>	<b>RELAXATION</b>		
	Détente du corps et de l'esprit	10h30 - 11h30 <b>Salle Rodin</b>	<b>Jean-Claude Salis</b> Assos détente et loisir Payns <b>Coût</b> : adhésion + 45€ / an (Lyotain) 85€ / an (Extérieurs)
	<b>COUTURE</b>		
	Réalisations diverses	14h - 17h <b>Club Ados</b>	<b>Martine Lamy</b> Animatrice bénévole <b>Coût</b> : inclus avec l'adhésion