

# Des actions médico-sociales

Au service de tous

# A vos côtés

Accompagner



Protéger



Orienter



Évaluer



Accueillir



Prévenir



Écouter



Informer



Département de l'Aube  
Pôle des solidarités  
Direction de l'action sociale  
de proximité  
Cité administrative des Vassales  
BP 50770  
10026 Troyes Cedex

Tél. : 03 25 42 48 78  
directionsolidarites@aube.fr

aube.fr  
in f X

Conception : K&Munik - Photo de couverture : Studio OG

  
en Champagne  
LE DÉPARTEMENT

## Maisons des solidarités du Département

Quel que soit votre âge, que vous habitiez en ville ou à la campagne, le Département de l'Aube vous accompagne. Il propose un accueil de proximité pour tous les Auboisiens et pour tout type de demande, au sein de 8 Maisons des solidarités du Département et 64 points d'accueil répartis sur tout le territoire. Le Département répond à la diversité des besoins de la population à travers sa mission d'accueil et d'écoute, d'information, d'orientation, d'évaluation, de soutien ou d'accompagnement et de protection.

## Des professionnels à votre écoute

Les Maisons des solidarités du Département regroupent une équipe de professionnels qualifiés. Vous y êtes accueilli par un secrétaire médico-social ou autonomie qui vous oriente selon vos besoins vers nos assistants de service social, éducateurs en protection de l'enfance, médecins, sages-femmes, puéricultrices, référents de parcours insertion RSA, travailleurs sociaux emploi, travailleurs sociaux autonomie, travailleurs sociaux personnes âgées, travailleurs sociaux personnes handicapées, travailleurs sociaux logement, conseillers numériques, intervenants sociaux en commissariat et gendarmerie.

## Comment et où les rencontrer ?

Les professionnels assurent des permanences au sein de chaque Maison des solidarités du Département et/ou en antenne, ainsi que des visites à domicile. Ils travaillent en étroite collaboration avec les partenaires du territoire.

# Les Maisons des solidarités du Département près de chez vous

### Territoire des solidarités de Romilly-sur-Seine

12 rue Jean Moulin  
10100 Romilly-sur-Seine  
Tél. : 03 25 24 74 01  
Mail : msd.romilly@aube.fr

### Territoire des solidarités Aix-en-Othe/Chaource

10 avenue Maréchal Foch  
10160 Aix-Villemaur-Pâlis  
Tél. : 03 25 46 70 04  
Mail : msd.aix@aube.fr

### Territoire des solidarités de la Ceinture ouest de Troyes

19 ter avenue Jean Moulin  
10600 La Chapelle-Saint-Luc  
Tél. : 03 25 42 43 44  
Mail : msd.ouest@aube.fr

### Territoire des solidarités de Troyes

Cité administrative des Vassaux  
BP 50770 - 10026 Troyes Cedex  
Tél. : 03 25 42 49 99  
Mail : msd.troyes@aube.fr

### Territoire des solidarités d'Arcis-sur-Aube/Brienne-le-Château

5 bis rue de la Marine  
10700 Arcis-sur-Aube  
Tél. : 03 25 37 04 77  
Mail : msd.arcis@aube.fr

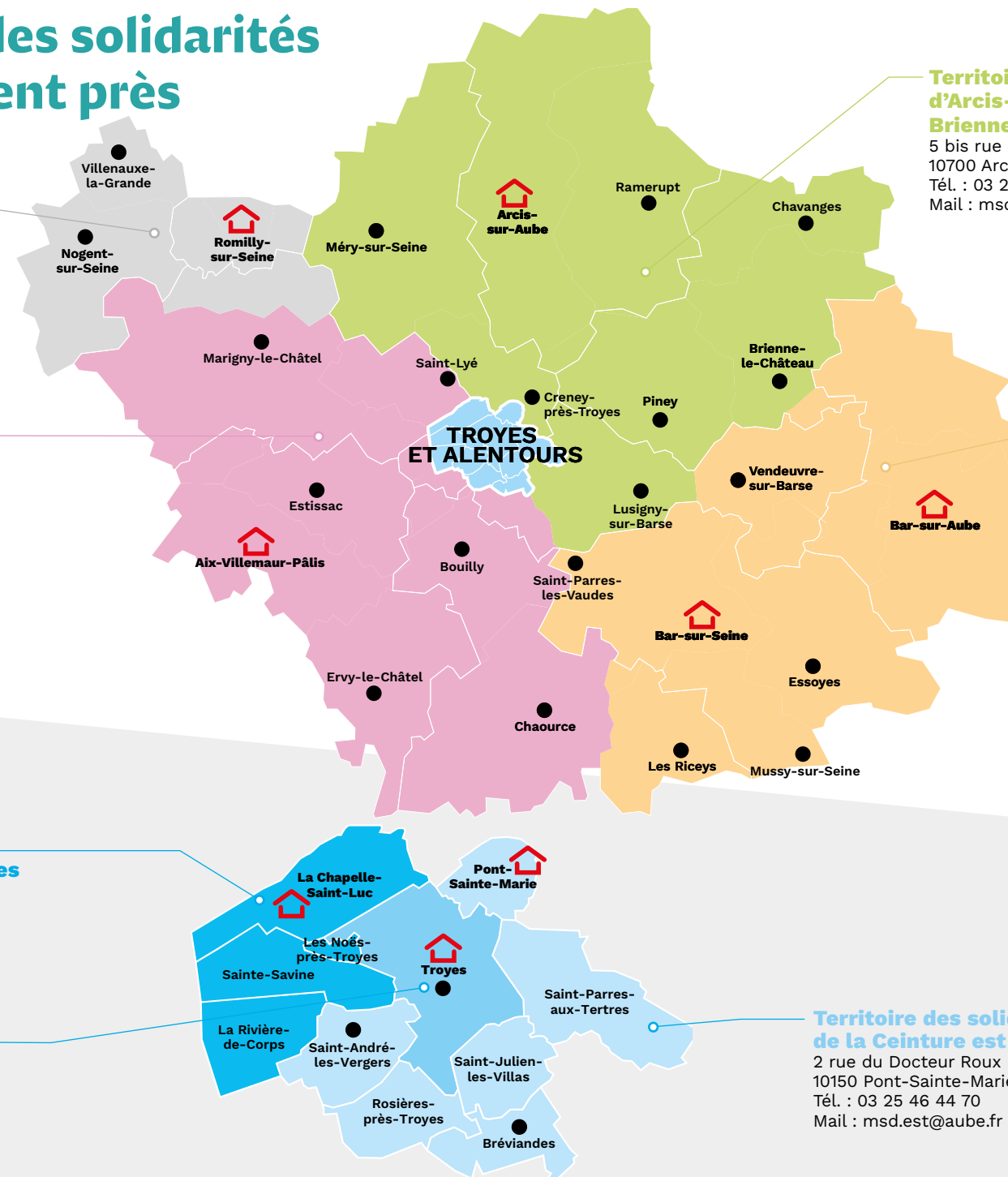
### Territoire des solidarités de la Côte des Bar

8 rue Saint-Pierre  
10200 Bar-sur-Aube  
Tél. : 03 25 27 06 25  
Mail : msd.bar@aube.fr

80 Grande Rue  
10110 Bar-sur-Seine  
Tél. : 03 25 29 83 04  
Mail : msd.bar@aube.fr

### Territoire des solidarités de la Ceinture est de Troyes

2 rue du Docteur Roux  
10150 Pont-Sainte-Marie  
Tél. : 03 25 46 44 70  
Mail : msd.est@aube.fr



Maison des solidarités du Département

Antenne d'une maison des solidarités du Département